

Tonnelier

**Hier et Aujourd'hui
Héritiers de 2000 ans de
tradition**



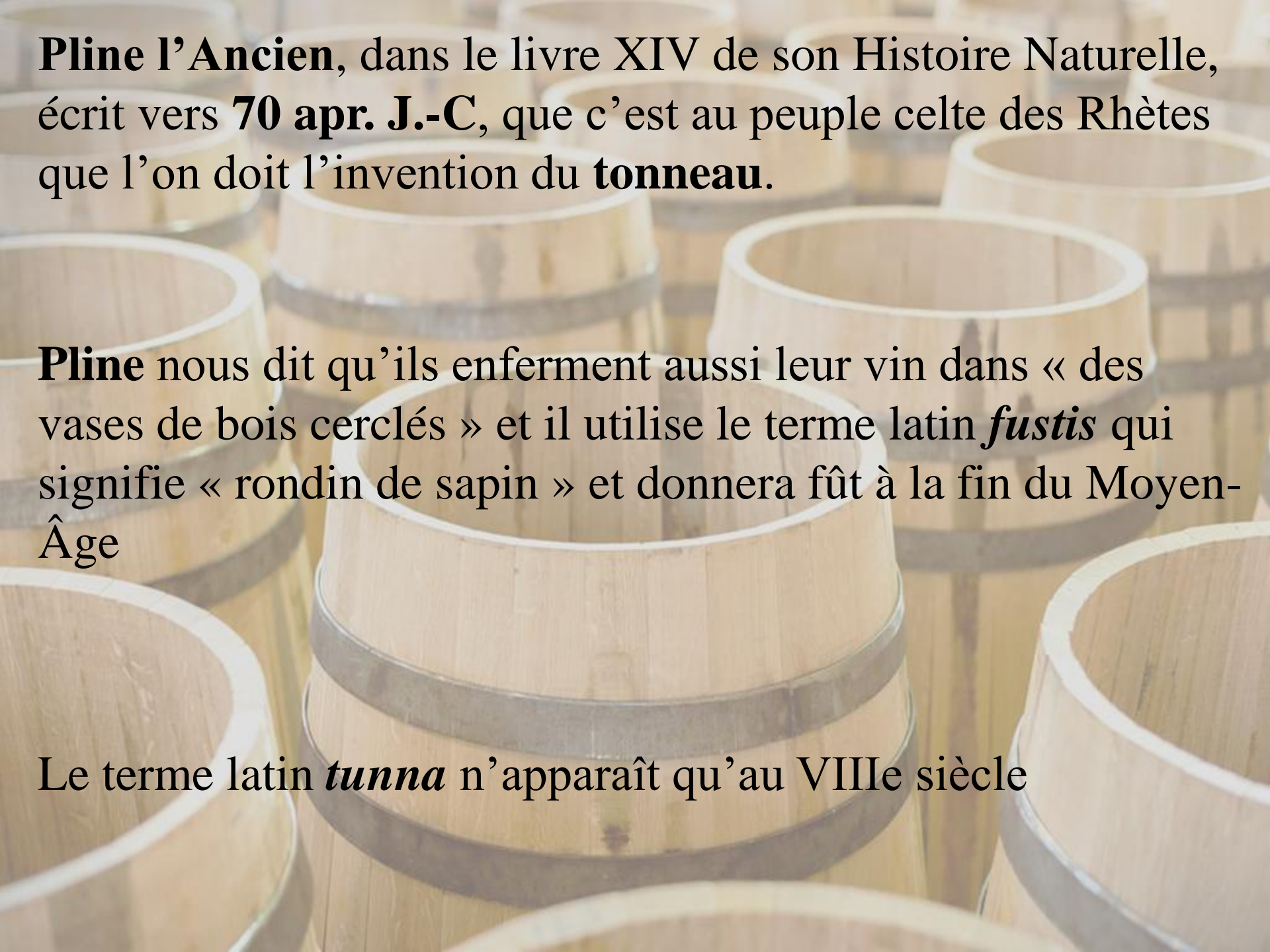
<https://fr.wikipedia.org/wiki/Tonneau>

Histoire du tonneau



Il ème siècle Drôme

- Le cintrage du bois à chaud est connu très tôt des Celtes, des Phéniciens et des Égyptiens, notamment dans la fabrication des bateaux



Pline l'Ancien, dans le livre XIV de son Histoire Naturelle, écrit vers **70 apr. J.-C.**, que c'est au peuple celte des Rhètes que l'on doit l'invention du **tonneau**.

Pline nous dit qu'ils enferment aussi leur vin dans « des vases de bois cerclés » et il utilise le terme latin *fustis* qui signifie « rondin de sapin » et donnera fût à la fin du Moyen-Âge

Le terme latin *tunna* n'apparaît qu'au VIII^e siècle

le dieu des tonneliers: **Sucellus**, « le bon frappeur »



Les tonneliers gaulois (cuparii en latin)

X^e siècle: les statuts des tonneliers ou barilliers
(les tonneliers charpentiers ou foudriers sont
rattachés à la corporation des charpentiers)

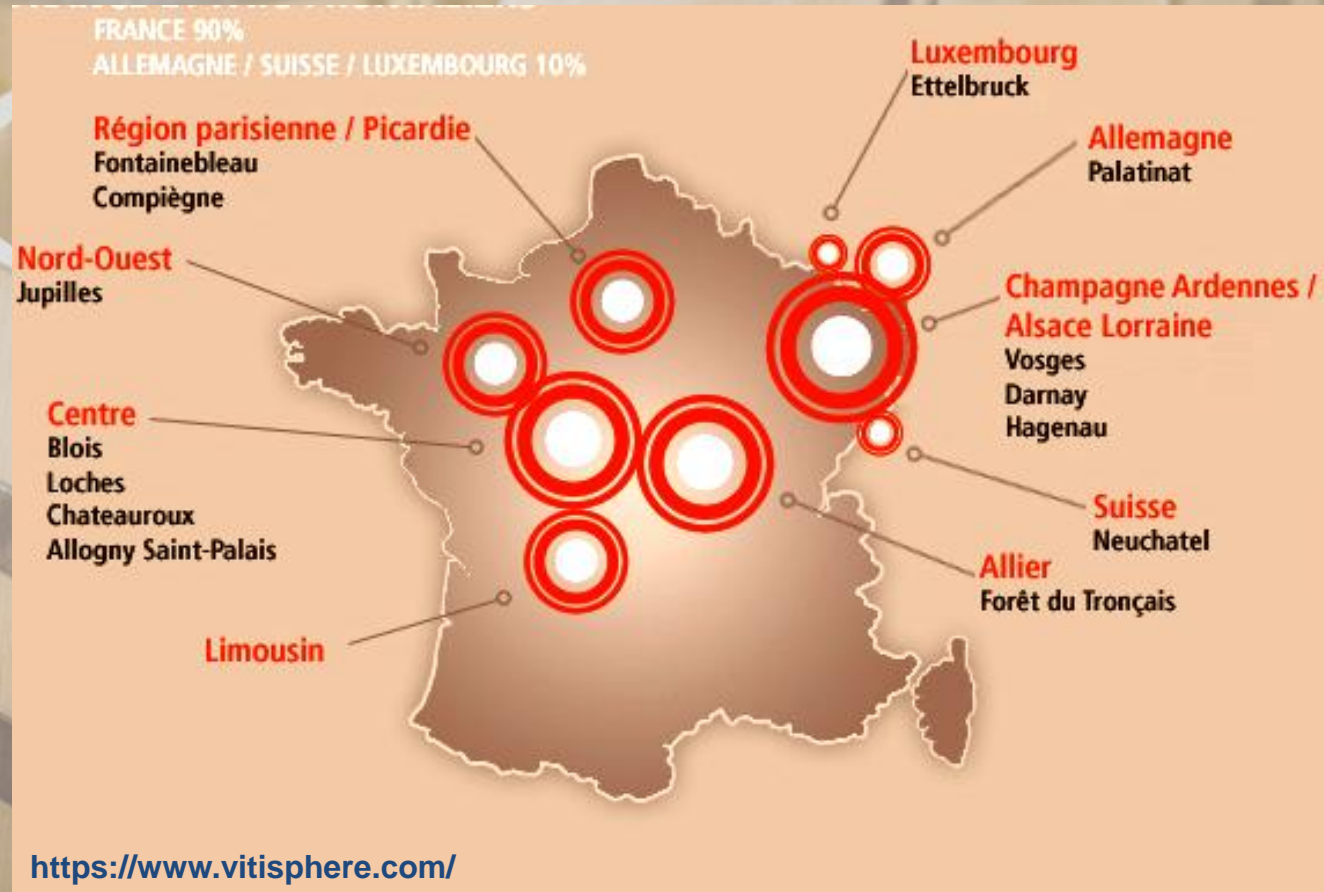
<https://fr.wikipedia.org/wiki/Tonneau>

1444, Charles VII: tonneliers barilliers le privilège de
déchargeurs de vin

Les tonneliers fabriquent : portoire, baquets, bailles,
baignoires, barattes, barils, barillets

Du chêne à la barrique

- Une matière première: le bois de chêne
- Des forêts françaises, majoritairement gérées par l'ONF,





Quercus



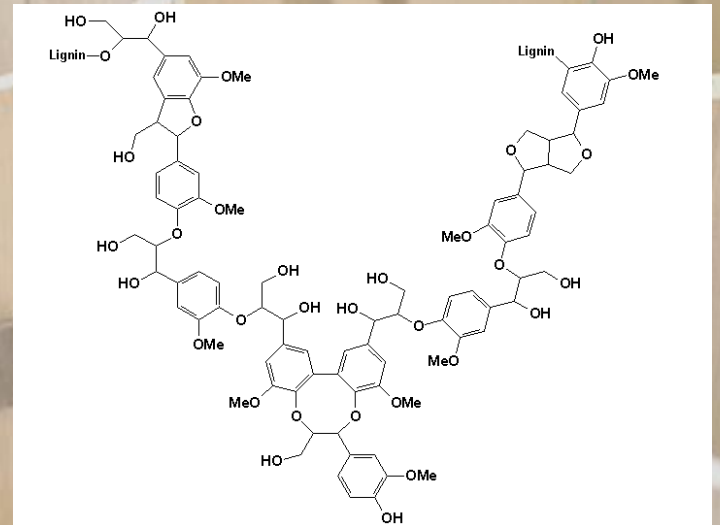
Chêne sessile

Chêne pédonculé



Bois d'été

Bois de printemps



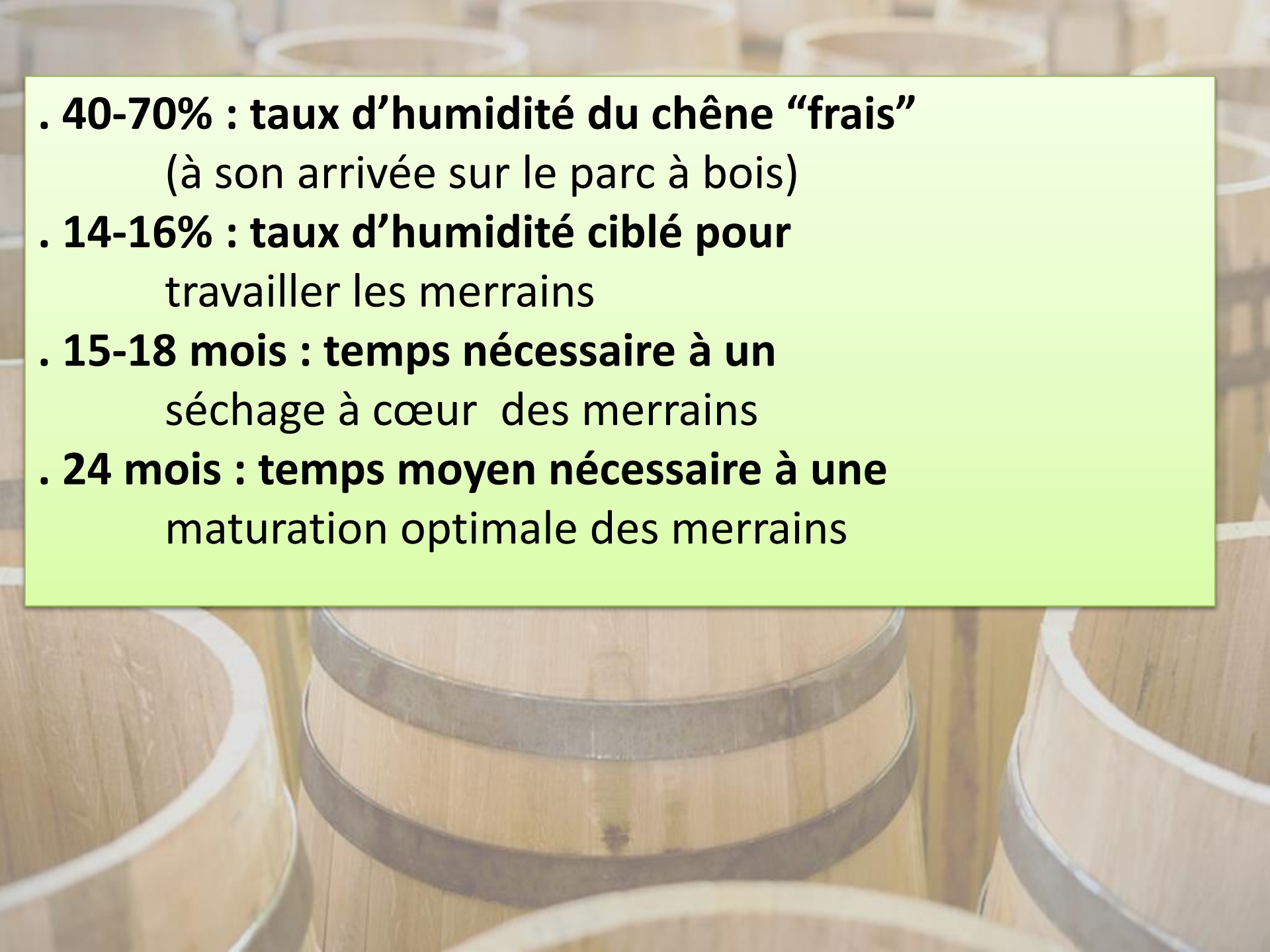
Lignine

- La **merranderie** se charge de la transformation des grumes en **merrains** puis en **douelles**



<http://www.tonneliersdefrance.fr/fr>
https://fr.wikipedia.org/wiki/Fabrication_d'un_tonneau

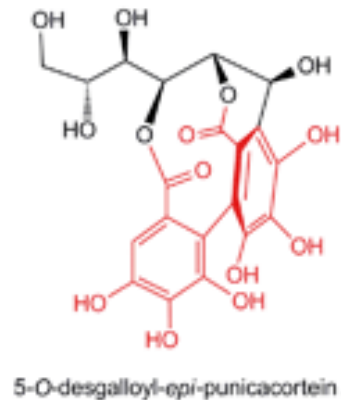
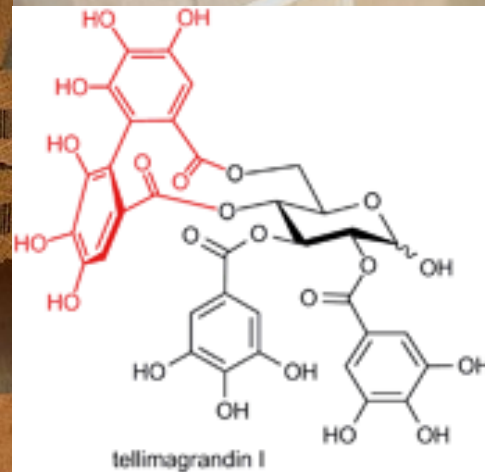
- . **Plus de 800 : nombre d'espèces du genre botanique Quercus (chêne)**
- . **2 : nombre d'espèces de chêne français utilisées en tonnellerie :**
 - . *Quercus petrae* ou chêne « sessile » ou « rouvre »
 - . *Quercus robur (pedunculata)* ou chêne “pédonculé”
- . **150-200 ans : âge des chênes utilisés en tonnellerie**
- . **50-80cm : diamètre des chênes utilisés en tonnellerie**
- . **1m³ de grume (tronc de l'arbre)**
 - 0.20m³ de merrains**
 - 2 fûts + 2 fonds**
- . **1 tronc de 4m de long et 80cm de diamètre (2m³)**
 - soit: 4 fûts + 4 fonds**

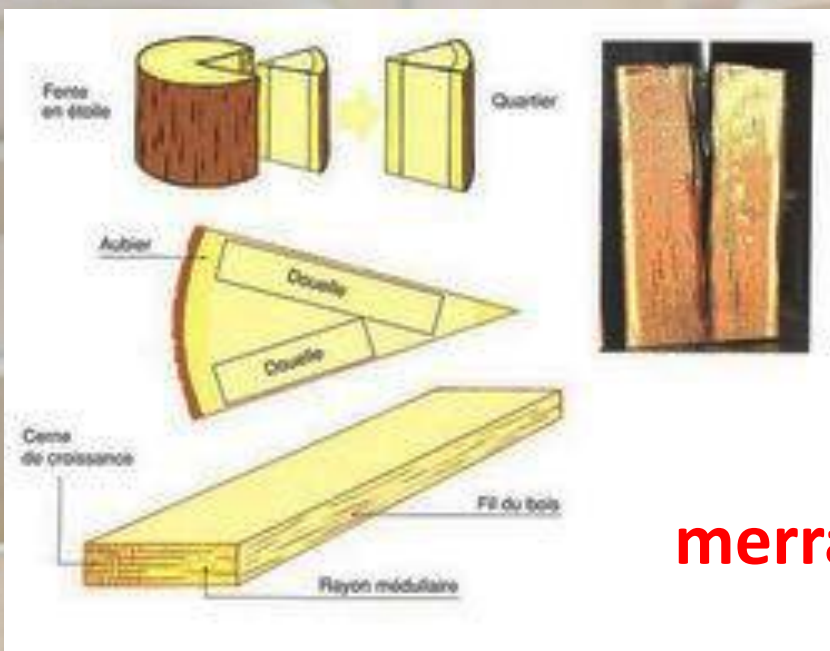
- 
- . **40-70% : taux d'humidité du chêne "frais"**
(à son arrivée sur le parc à bois)
 - . **14-16% : taux d'humidité ciblé pour**
travailler les merrains
 - . **15-18 mois : temps nécessaire à un**
séchage à cœur des merrains
 - . **24 mois : temps moyen nécessaire à une**
maturation optimale des merrains

« Oakscan »

Potentiel tannique de chaque barrique

Chaque pièce de bois écourtée passe devant un rayon lumineux (proche infra-rouge)





Hier

La doloire

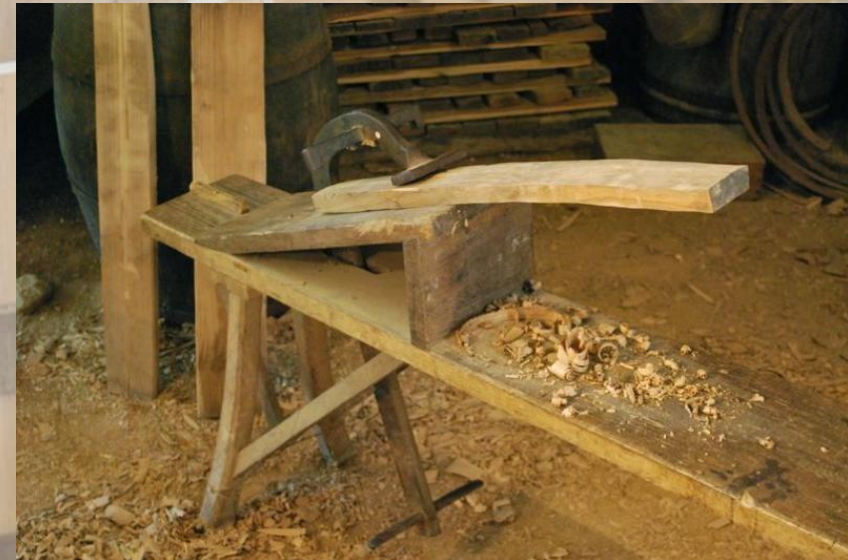


merrain - douelle

Le dolage



La colombe



Banc ou âne



Usinage des douelles



Gabarit pour vérifier
l'arrondi des douelles



<https://fr.wikipedia.org/wiki/Tonneau>

<https://fr.wikipedia.org/wiki/Tonnelier>

Mise en « rose » des douelles



**Mise en « rose » des 25 à 30 douelles
dans un gabarit**

<https://fr.wikipedia.org/wiki/Tonneau>

<https://fr.wikipedia.org/wiki/Tonnelier>

Mise en forme: La chauffe de cintrage

Dans un bain
de vapeur

Sur un brasero,
fût mouillé



Cintrage avec le bâtissoir



<https://fr.wikipedia.org/wiki/Tonneau>
<https://fr.wikipedia.org/wiki/Tonnelier>

Chauffe organoleptique: Le bousinage ou « *toastage* »



- la chauffe légère : notes vanillées, grillées.
-
- la chauffe moyenne : notes grillées, vanillées, fumées.
-
- la chauffe moyenne plus : notes fumées, épicées.
-
- la chauffe forte : notes épicées, torréfiées

Fond inséré dans le jable

Pâte dans le joint



[https://fr.wikipedia.org/wiki/
Fabrication_d'un_tonneau#/](https://fr.wikipedia.org/wiki/Fabrication_d'un_tonneau#/)

Jabloire



Asse

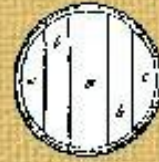


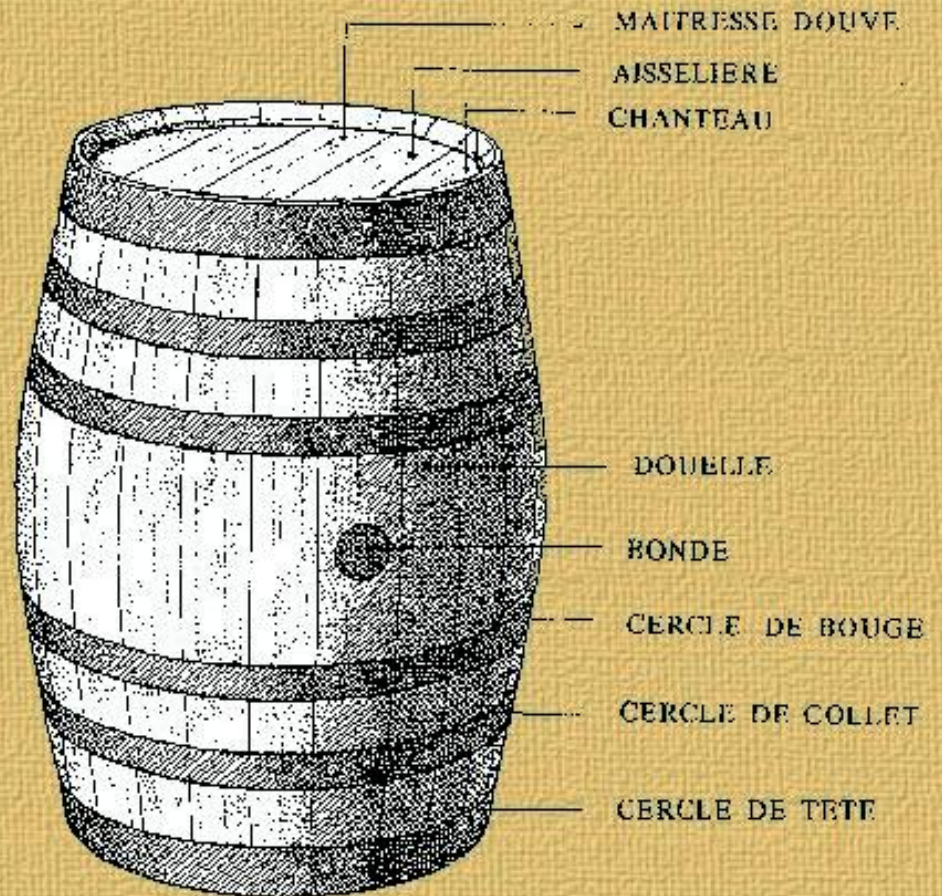
Fig. 4

Chanfrein

Jable

Pas d'asse

Fig. 3



Contrôle, ponçage et finition...



Bonde en
silicone

Étanchéité

https://fr.wikipedia.org/wiki/Fabrication_d'un_tonneau

Feuillards de chataignier

Ponçage - cerclage



Jauge à tonneau

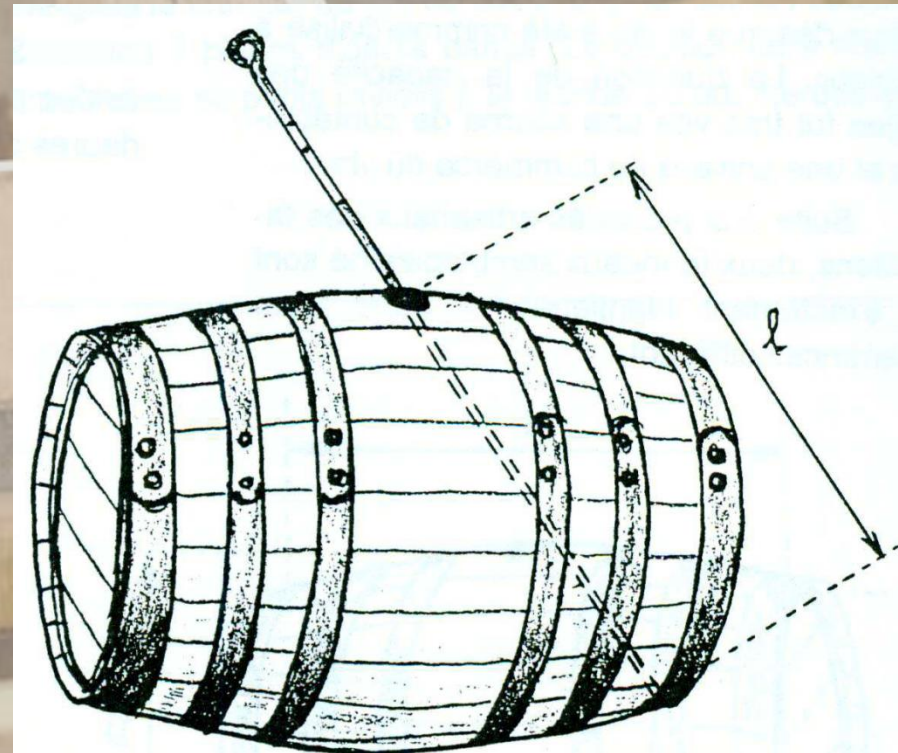
$V = 0,625 l^3 = 0,625 \times l \times l \times l$. Si l est exprimée en cm le volume V sera alors donné en cm^3 ,



La velte: 94cm

**XVIIème siècle
Jauge et mesure (7 à 8 litres)**

forezhistoire.free.fr/images/Therrat-VDF-89-90.pdf



Pièce traditionnelle

Bourguignonne

Capacité : 228 litres

soit 300 bouteilles de vin de

0.75 L Dimensions :

Longueur douelles : 0.875 m

Diamètre de tête : 0.59 m

Diamètre de bouge : 0.71 m

Barrique Bordelaise

Capacité : 225 litres

soit 300 bouteilles de vin de

0.75 L Dimensions :

Longueur douelles : 0.95 m

Diamètre de tête : 0.56 m

Diamètre de bouge : 0.69 m





Traçabilité



Expédition



<http://www.vin-terre-net.com/autour-du-vin/243-tonnellerie-francois-freres-fut-barrigue-elevage-vin>

<http://www.tonneliersdefrance.fr/fr/galerie/4/tonneliers-de-france>

Conclusion

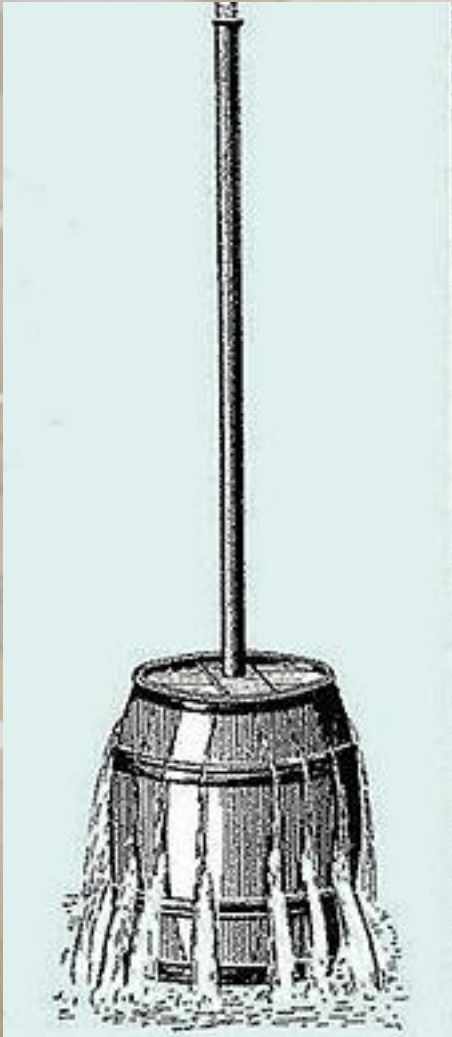
Les tonneaux français exportés à 64%
1625 emplois
592 300 fûts produits
390,9 M€.

**La France reste le premier acheteur de
barriques devant les États-Unis,
l'Espagne, l'Australie et l'Italie.**

Des tonneaux historiques



21 octobre 1805, Nelson



Crève tonneau de
Pascal 1650

<https://fr.wikipedia.org/wiki/Tonneau>

*Heureuse communion de caractères
si différents
Entre le vin et le chêne
qui s'harmonisent avec le temps*

[Extrait « Le terroir et le vigneron » de Jacky Rigaux]



Références consultées:

<http://www.tonneliersdefrance.fr/fr/galerie/4/tonneliers-de-france>

<https://compagondudevoir.skyrock.com/1452621011-Le-metier-de-tonnelier.html>

<http://www.tonnellerie-allary.com/tonnelier-fabricant-france-barrique-tonneaux-fut-cuve-fr/fabricant-de-tonneaux-bois/chene-merrain-qualite.html>

<http://www.radoux.fr/lentreprise/procede-unique-oakscan/>

<http://www.vin-terre-net.com/autour-du-vin/243-tonnellerie-francois-freres-fut-barrique-elevage-vin>

<https://www.vitisphere.com/>

<https://www.lemoci.com/actualites/entreprises-secteurs/tonnellerie-export-une-production-francaise-exportee-a-plus-de-68/>

<forezhistoire.free.fr/images/Therrat-VDF-89-90.pdf>

<http://www.outils-anciens.com/tonnelier.htm>

<https://fr.wikipedia.org/wiki/Tonneau>
<https://fr.wikipedia.org/wiki/Tonnelier>

https://fr.wikipedia.org/wiki/Fabrication_d'un_tonneau

https://fr.wikipedia.org/wiki/Fichier:Pose_piece_fond_tonneau.JPG